



ВНИМАНИЕ!

Вироид веретеновидности клубней картофеля (Potato spindle tuber viroid)



О ЗАБОЛЕВАНИИ: основные симптомы: скручивание листьев, их пожелтение (часто пятнами), мельчание и общее угнетение растения. Симптомы могут сильно изменяться в зависимости от сорта, штамма (или смеси) вирусов и условий выращивания. Наиболее опасными считаются 7 вирусов (PLRV, Y, X, A, S, M, AMY) и вироид веретеновидности клубней PSTV. Он присутствует в пораженном растении, реплицируется за счет биосинтетических механизмов растения-хозяина. Способен вызывать заболевания картофеля и томата. В зависимости от условий возделывания и сорта урожай картофеля, зараженного PSTV снижается на 30–90%.

Меры борьбы в очаге распространяются на клубни и ботву картофеля, плоды и ботву томата, перца и других растений-хозяев, а также на культивационные сооружения (теплицы), картофелехранилища и овощехранилища, подвалы, склады и другие помещения, места сортировки клубней картофеля, плодов томата и перца, сельскохозяйственные орудия и инструменты, сельскохозяйственную технику, транспортные средства, упаковочный материал (тару), одежду и обувь, которые использовали для работы в очаге и/или при вывозе из очага.

КАРАНТИННЫЕ ФИТОСАНИТАРНЫЕ МЕРОПРИЯТИЯ

Карантинные фитосанитарные мероприятия в очаге проводят ежегодно в течение трех лет.

Ограничения:

- запрещается использование на семенные цели картофеля, томата и перца, выращенных в очаге;

разрешается использование на продовольственные цели в пределах границ очага, на корм скоту или для переработки на перерабатывающем предприятии с замкнутым циклом производства клубни картофеля, плоды томата и перца, выращенные в очаге и прошедшие обработку горячим паром при температуре не менее 95 °С;

- запрещается использование на территории других подкарантинных объектов орудий труда, сельскохозяйственной техники (тракторов, плугов, культиваторов, уборочной техники и пр.), транспортных средств, которыми пользовались в очаге, до тех пор, пока не будут проведены их очистка от остатков почвы (почвенного субстрата) и растительных остатков и обеззараживание.



Здоровый клубень

Клубни, зараженные PSTVd



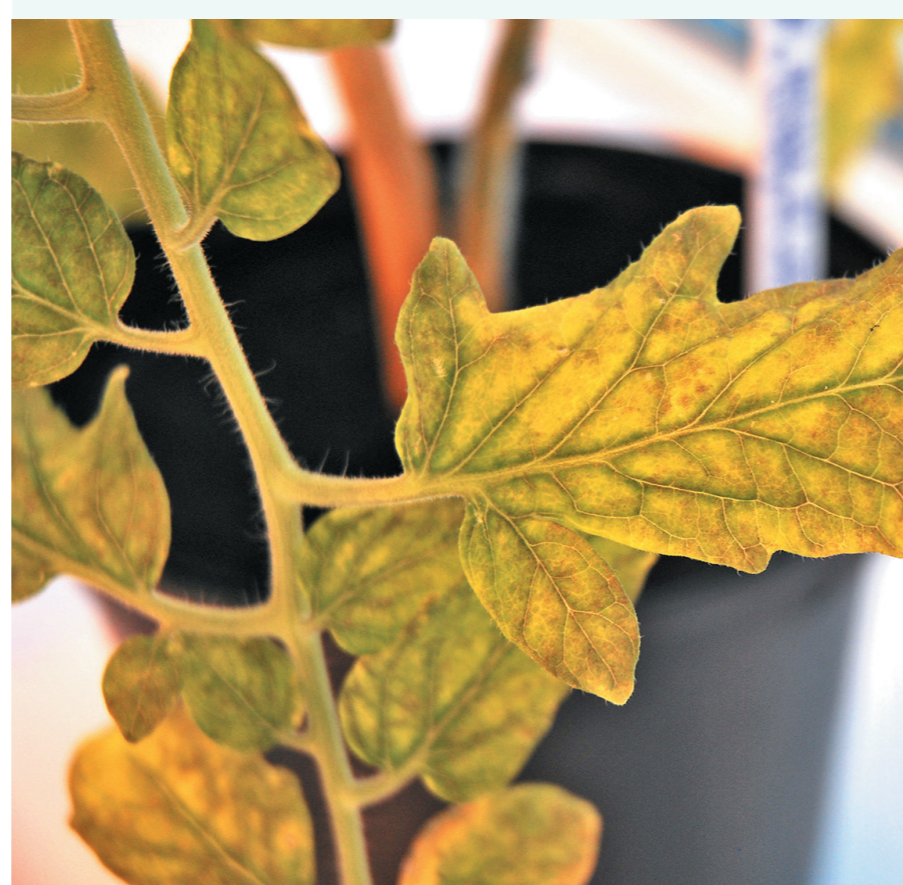
Начальные этапы

Сильное проявление симптомов PSTVd

Необходимые мероприятия:

- уничтожение пораженных клубней картофеля, плодов томата и перца путем сжигания, обработки горячим паром при температуре не менее 95 °С, ферментации, компостирования в официально утвержденном месте для компостирования отходов, глубокого захоронения, или проведение их переработки на перерабатывающем предприятии;
- уничтожение растительных остатков, а также искусственного минерального субстрата, используемого для выращивания растений-хозяев в условиях гидропоники, путем сжигания, обработки горячим паром при температуре не менее 95 °С, компостирования в официально утвержденном месте для компостирования отходов или отправления в герметичной таре для переработки на перерабатывающем предприятии;
- очистка и обеззараживание после завершения каждого цикла работ сельскохозяйственных орудий и инструментов, сельскохозяйственной техники, транспортных средств, упаковочного материала (тары), одежды и обуви разрешенными к применению дезинфицирующими препаратами, содержащими хлор;
- очистка и обеззараживание культивационных помещений (теплиц), картофелехранилищ, овощехранилищ, подвалов, мест сортировки, складов и других помещений, в которых находились пораженные растения-хозяева разрешенными к применению дезинфицирующими препаратами, содержащими хлор, или термической обработкой;
- выращивание в период действия карантина не поражаемых указанным заболеванием растений;
- уничтожение механическим путем или разрешенными к применению гербицидами сорных растений-хозяев семейства Solanaceae (Пасленовые), падалицу картофеля и томата;
- регулярные обработки разрешенными к применению инсектицидами против насекомых – переносчиков указанного заболевания;
- карантинные фитосанитарные обследования визуальным методом с отбором образцов.

ПРОФИЛАКТИКА:



- уничтожение механическим путем или разрешенными к применению гербицидами сорных растений-хозяев семейства Solanaceae (Пасленовые), падалицу картофеля и томата;
- регулярные обработки разрешенными к применению инсектицидами против насекомых-переносчиков указанного заболевания;
- очистка и обеззараживание после завершения каждого цикла работ сельскохозяйственных орудий и инструментов, сельскохозяйственной техники, транспортных средств, упаковочного материала (тары), одежды и обуви разрешенными к применению дезинфицирующими препаратами, содержащими хлор;
- карантинные фитосанитарные обследования визуальным методом с отбором образцов.



**ТЕЛЕФОНЫ
ГОРЯЧЕЙ
ЛИНИИ:**

8 (910) 180-08-68