

**Общество с ограниченной ответственностью «Гарантия»
ОГРН 1023300997246
САМОРЕГУЛИРУЕМАЯ ОРГАНИЗАЦИЯ
Ассоциация «Объединение проектировщиков
Владимирской области»
СРО-П-059-20112009**

**ПРОЕКТ ПЛАНИРОВКИ ТЕРРИТОРИИ
И ПРОЕКТ МЕЖЕВАНИЯ ТЕРРИТОРИИ
в центральной части кадастрового квартала
33:02:010125 в районе ул.Сосновая, г.Киржач,
Владимирская область**

г. Киржач 2021г.

Общество с ограниченной ответственностью «Гарантия»
ОГРН 1023300997246
САМОРЕГУЛИРУЕМАЯ ОРГАНИЗАЦИЯ
Ассоциация «Объединение проектировщиков Владимирской области»
СРО-П-059-20112009

**ПРОЕКТ ПЛАНИРОВКИ ТЕРРИТОРИИ
И ПРОЕКТ МЕЖЕВАНИЯ ТЕРРИТОРИИ
в центральной части кадастрового квартала
33:02:010125 в районе ул.Сосновая, г.Киржач,
Владимирская область**



Генеральный директор _____ И.В. Быстров



Главный архитектор проекта _____ А.В. Вартанова

г. Киржач 2021 г.

СОСТАВ ПРОЕКТА

I. Утверждаемая часть проекта.	
Часть 1	Графические материалы (схемы). Утверждаемая часть
II. Материалы по обоснованию проекта планировки территории.	
Часть 1	Пояснительная записка. Обосновывающая часть.
Часть 2	Графические материалы (схемы). Обосновывающая часть.
III. Проект межевания территории	
Часть 1	Пояснительная записка.
Часть 2	Графические материалы (схемы).

ПЕРЕЧЕНЬ ГРАФИЧЕСКИХ МАТЕРИАЛОВ

№ п/п	Наименование чертежа	Гриф	Масштаб	Марка чертежа
I. Утверждаемая часть проекта				
Часть 2. Графические материалы (схемы) проекта планировки территории.				
1.	Чертеж планировки территории с обозначением красных линий.	ДСП	1:1000	
2.	Чертеж планировки территории с обозначением зон планируемого размещения объектов социально-культурного и коммунально-бытового назначения, иных объектов капитального строительства.	ДСП	1:1000	
II. Материалы по обоснованию проекта планировки территории				
Часть 2. Графические материалы по обоснованию проекта				
1.	Схема расположения элемента планировочной структуры	ДСП	1:10000	
2.	Схема использования территории в период подготовки проекта планировки территории	ДСП	1:1000	
3.	Схема организации улично-дорожной сети и схема движения транспорта на соответствующей территории.	ДСП	1:1000	
4.	Схема границ зон с особыми условиями использования территорий	ДСП	1:1000	
III. Проект межевания территории				
Графические материалы				
1.	Чертеж межевания территории с обозначением красных линий.	ДСП	1:1000	
2.	Чертеж границ образуемых и изменяемых земельных участков на кадастровом плане территории, условные номера образуемых земельных участков.	ДСП	1:1000	

ВЫПИСКА ИЗ РЕЕСТРА ЧЛЕНОВ САМОРЕГУЛИРУЕМОЙ ОРГАНИЗАЦИИ

11 января 2021 года

№ 005

Ассоциация «Союз Изыскателей Верхней Волги»

(Ассоциация «СИБВ»)

(полное и сокращенное наименование саморегулируемой организации)

саморегулируемая организация, основанные на членстве лиц, выполняющих инженерные изыскания

(вид саморегулируемой организации)

153008, г. Иваново, ул. Колесанова, д. 11/2, Литер Б, оф. 74

Сайт: www.sivv.ru Электронная почта: npsivv@mail.ru

(адрес места нахождения саморегулируемой организации, адрес официального
сайта в информационно-телекоммуникационной сети "Интернет",
адрес электронной почты)

СРО-И-016-28122009

(регистрационный номер записи в государственном реестре
саморегулируемых организаций)

выдана Общество с ограниченной ответственностью "Гарантия"

(фамилия, имя, (в случае, если имеется) отчество заявителя -
физического лица или полное наименование заявителя -
юридического лица)

Наименование	Сведения
1. Сведения о члене саморегулируемой организации:	
1.1. Полное и (в случае, если имеется) сокращенное наименование юридического лица или фамилия, имя, (в случае, если имеется) отчество индивидуального предпринимателя	Общество с ограниченной ответственностью "Гарантия" (ООО «Гарантия»)
1.2. Идентификационный номер налогоплательщика (ИНН)	3316007294
1.3. Основной государственный регистрационный номер (ОГРН) или основной государственный регистрационный номер индивидуального предпринимателя (ОГРНИП)	1023300997246
1.4. Адрес места нахождения юридического лица	601010, Владимирская обл, г. Киржач, ул. Гагарина, 51
1.5. Место фактического осуществления деятельности (только для индивидуального предпринимателя)	_____
2. Сведения о членстве индивидуального предпринимателя или юридического лица в саморегулируемой организации:	
2.1. Регистрационный номер члена в реестре членов саморегулируемой организации	№ 71
2.2. Дата регистрации юридического лица или индивидуального предпринимателя в реестре членов саморегулируемой организации (число, месяц, год)	Дата регистрации в реестре членов: 11.10.2011 год.
2.3. Дата (число, месяц, год) и номер решения о приеме в члены саморегулируемой организации	Протокол заседания Совета № 10 от 11.10.2011 г.
2.4. Дата вступления в силу решения о приеме в члены саморегулируемой организации (число, месяц, год)	Решение от 11.10.2011 г, действует с 11.10.2011 г.
2.5. Дата прекращения членства в саморегулируемой организации (число, месяц,	_____

год)	
2.6. Основания прекращения членства в саморегулируемой организации	_____

3. Сведения о наличии у члена саморегулируемой организации права выполнения работ:

3.1. Дата, с которой член саморегулируемой организации **имеет право выполнять инженерные изыскания**, осуществлять подготовку проектной документации, строительство, реконструкцию, капитальный ремонт, снос объектов капитального строительства по договору подряда на выполнение инженерных изысканий, подготовку проектной документации, по договору строительного подряда, по договору подряда на осуществление сноса (нужное выделить):

в отношении объектов капитального строительства (кроме особо опасных, технически сложных и уникальных объектов, объектов использования атомной энергии)	в отношении особо опасных, технически сложных и уникальных объектов капитального строительства (кроме объектов использования атомной энергии)	в отношении объектов использования атомной энергии
11.10.2011 г,	указывается число, месяц, год возникновения права	указывается число, месяц, год возникновения права

3.2. Сведения об уровне ответственности члена саморегулируемой организации по обязательствам по договору подряда на выполнение инженерных изысканий, подготовку проектной документации, по договору строительного подряда, по договору подряда на осуществление сноса, и стоимости работ по одному договору, в соответствии с которым указанным членом внесен взнос в компенсационный фонд возмещения вреда (нужное выделить):

а) первый	V	Не превышает двадцать пять миллионов рублей
б) второй		указывается стоимость работ по одному договору в рублях
в) третий		указывается стоимость работ по одному договору в рублях
г) четвертый		указывается стоимость работ по одному договору в рублях
д) пятый <*>		указывается стоимость работ по одному договору в рублях
е) простой <*>		в случае если член саморегулируемой организации осуществляет только снос объекта капитального строительства, не связанный со строительством, реконструкцией объекта капитального строительства

<*> заполняется только для членов саморегулируемых организаций, основанных на членстве лиц, осуществляющих строительство

3.3. Сведения об уровне ответственности члена саморегулируемой организации по обязательствам по договору подряда на выполнение инженерных изысканий, подготовку проектной документации, по договору строительного подряда, по договору подряда на осуществление сноса, заключенным с использованием конкурентных способов заключения договоров, и предельному размеру обязательств по таким договорам, в соответствии с которым указанным членом внесен взнос в компенсационный фонд обеспечения договорных обязательств (нужное выделить):

а) первый	V	Не превышает двадцать пять миллионов рублей
б) второй		указывается предельный размер обязательств по договорам в рублях
в) третий		указывается предельный размер обязательств по договорам в рублях
г) четвертый		указывается предельный размер обязательств по договорам в рублях
д) пятый <*>		указывается предельный размер обязательств по договорам в рублях

<*> заполняется только для членов саморегулируемых организаций, основанных на членстве лиц, осуществляющих строительство

4. Сведения о приостановлении права выполнять инженерные изыскания, осуществлять подготовку проектной документации, строительство, реконструкцию, капитальный ремонт, снос объектов капитального строительства:	
4.1. Дата, с которой приостановлено право выполнения работ (число, месяц, год)	_____
4.2. Срок, на который приостановлено право выполнения работ <*>	_____
----- <*> указываются сведения только в отношении действующей меры дисциплинарного воздействия	

Выписка действительна в течение одного месяца

Директор
(должность)
уполномоченного лица)



В.А. Скоробогатов
(инициалы, фамилия)

ВЫПИСКА ИЗ РЕЕСТРА ЧЛЕНОВ САМОРЕГУЛИРУЕМОЙ ОРГАНИЗАЦИИ

«11» января 2021 г.

№00000000000000000000000000000005

**Ассоциация «Объединение проектировщиков Владимирской области»,
саморегулируемая организация
(Ассоциация «ОПВО», СРО)**

СРО, основанные на членстве лиц, осуществляющих подготовку проектной документации
600005, г. Владимир, ул. Студенческая, д.5-А, <http://www.opvo33.ru>, cro-opvo@yandex.ru

Регистрационный номер в государственном реестре саморегулируемых организаций
СРО-П-059-20112009

выдана Обществу с ограниченной ответственностью «Гарантия»

Наименование	Сведения
1. Сведения о члене саморегулируемой организации:	
1.1. Полное и (в случае, если имеется) сокращенное наименование юридического лица или фамилия, имя, (в случае, если имеется) отчество индивидуального предпринимателя	Общество с ограниченной ответственностью «Гарантия» (ООО «Гарантия»)
1.2. Идентификационный номер налогоплательщика (ИНН)	3316007294
1.3. Основной государственный регистрационный номер (ОГРН) или основной государственный регистрационный номер индивидуального предпринимателя (ОГРНИП)	1023300997246
1.4. Адрес места нахождения юридического лица	601010, Владимирская область, г. Киржач, ул. Гагарина, 51
1.5. Место фактического осуществления деятельности (только для индивидуального предпринимателя)	---
2. Сведения о членстве индивидуального предпринимателя или юридического лица в саморегулируемой организации:	
2.1. Регистрационный номер члена в реестре членов саморегулируемой организации	144
2.2. Дата регистрации юридического лица или индивидуального предпринимателя в реестре членов саморегулируемой организации (число, месяц, год)	28 октября 2010 г.
2.3. Дата (число, месяц, год) и номер решения о приеме в члены саморегулируемой организации	28 октября 2010 г., №35
2.4. Дата вступления в силу решения о приеме в члены саморегулируемой организации (число, месяц, год)	28 октября 2010 г.
2.5. Дата прекращения членства в саморегулируемой организации (число, месяц, год)	---
2.6. Основания прекращения членства в саморегулируемой организации	---

3. Сведения о наличии у члена саморегулируемой организации права выполнения работ:

3.1. Дата, с которой член саморегулируемой организации имеет право выполнять инженерные изыскания, осуществлять **подготовку проектной документации**, строительство, реконструкцию, капитальный ремонт, снос объектов капитального строительства по договору подряда на выполнение инженерных изысканий, **подготовку проектной документации**, по договору строительного подряда, по договору подряда на осуществление сноса (нужное выделить):

в отношении объектов капитального строительства (кроме особо опасных, технически сложных и уникальных объектов, объектов использования атомной энергии)	в отношении особо опасных, технически сложных и уникальных объектов капитального строительства (кроме объектов использования атомной энергии)	в отношении объектов использования атомной энергии
1 июля 2017 г.	---	---

3.2. Сведения об уровне ответственности члена саморегулируемой организации по обязательствам по договору подряда на выполнение инженерных изысканий, **подготовку проектной документации**, по договору строительного подряда, по договору подряда на осуществление сноса, и стоимости работ по одному договору, в соответствии с которым указанным членом внесен взнос в компенсационный фонд возмещения вреда (нужное выделить):

а) первый	V	стоимость работ по договору не превышает 25 000 000 рублей
б) второй	---	стоимость работ по договору не превышает 50 000 000 рублей
в) третий	---	стоимость работ по договору не превышает 300 000 000 рублей
г) четвертый	---	стоимость работ по договору составляет 300 000 000 рублей и более
д) пятый	---	---
е) простой	---	---

3.3. Сведения об уровне ответственности члена саморегулируемой организации по обязательствам по договору подряда на выполнение инженерных изысканий, **подготовку проектной документации**, по договору строительного подряда, по договору подряда на осуществление сноса, заключенным с использованием конкурентных способов заключения договоров, и предельному размеру обязательств по таким договорам, в соответствии с которым указанным членом внесен взнос в компенсационный фонд обеспечения договорных обязательств (нужное выделить):

а) первый	V	предельный размер обязательств по договорам не превышает 25 000 000 рублей
б) второй	---	предельный размер обязательств по договорам не превышает 50 000 000 рублей
в) третий	---	предельный размер обязательств по договорам не превышает 300 000 000 рублей
г) четвертый	---	предельный размер обязательств по договорам составляет 300 000 000 рублей и более
д) пятый	---	---

4. Сведения о приостановлении права выполнять инженерные изыскания, осуществлять **подготовку проектной документации**, строительство, реконструкцию, капитальный ремонт, снос объектов капитального строительства:

4.1. Дата, с которой приостановлено право выполнения работ (число, месяц, год)	---
4.2. Срок, на который приостановлено право выполнения работ	---



Исполнительный директор

М.П.

(подпись)

Е.А. Гамаюнова



АДМИНИСТРАЦИЯ ГОРОДА КИРЖАЧ
КИРЖАЧСКОГО РАЙОНА

ПОСТАНОВЛЕНИЕ

08.11.2019

№ 1150

*О подготовке проекта планировки
и межевания территории в
центральной части кадастрового
квартала 33:02:010125*

Рассмотрев заявление Дубровского А.Е. и в соответствии со ст. 45-46 Градостроительного кодекса Российской Федерации, Федеральным законом от 06.10.2003 № 131-ФЗ «Об общих принципах организации местного самоуправления в РФ»,

ПОСТАНОВЛЯЮ:

1. Разрешить Дубровскому А.Е. подготовку проекта планировки и межевания территории в центральной части кадастрового квартала 33:02:010125.
2. Контроль за исполнением настоящего постановления возложить на заместителя главы администрации по вопросам жизнеобеспечения.
3. Настоящее постановление вступает в силу после его официального опубликования (обнародования).

Глава администрации

Н.В. Скорospelова



Общество с ограниченной ответственностью «Гарантия»
ОГРН 1023300997246
САМОРЕГУЛИРУЕМАЯ ОРГАНИЗАЦИЯ
Ассоциация «Объединение проектировщиков Владимирской области»
СРО-П-059-20112009

**ПРОЕКТ ПЛАНИРОВКИ ТЕРРИТОРИИ
И ПРОЕКТ МЕЖЕВАНИЯ ТЕРРИТОРИИ
в центральной части кадастрового квартала
33:02:010125 в районе ул.Сосновая, г.Киржач,
Владимирская область**

УТВЕРЖДАЕМАЯ ЧАСТЬ

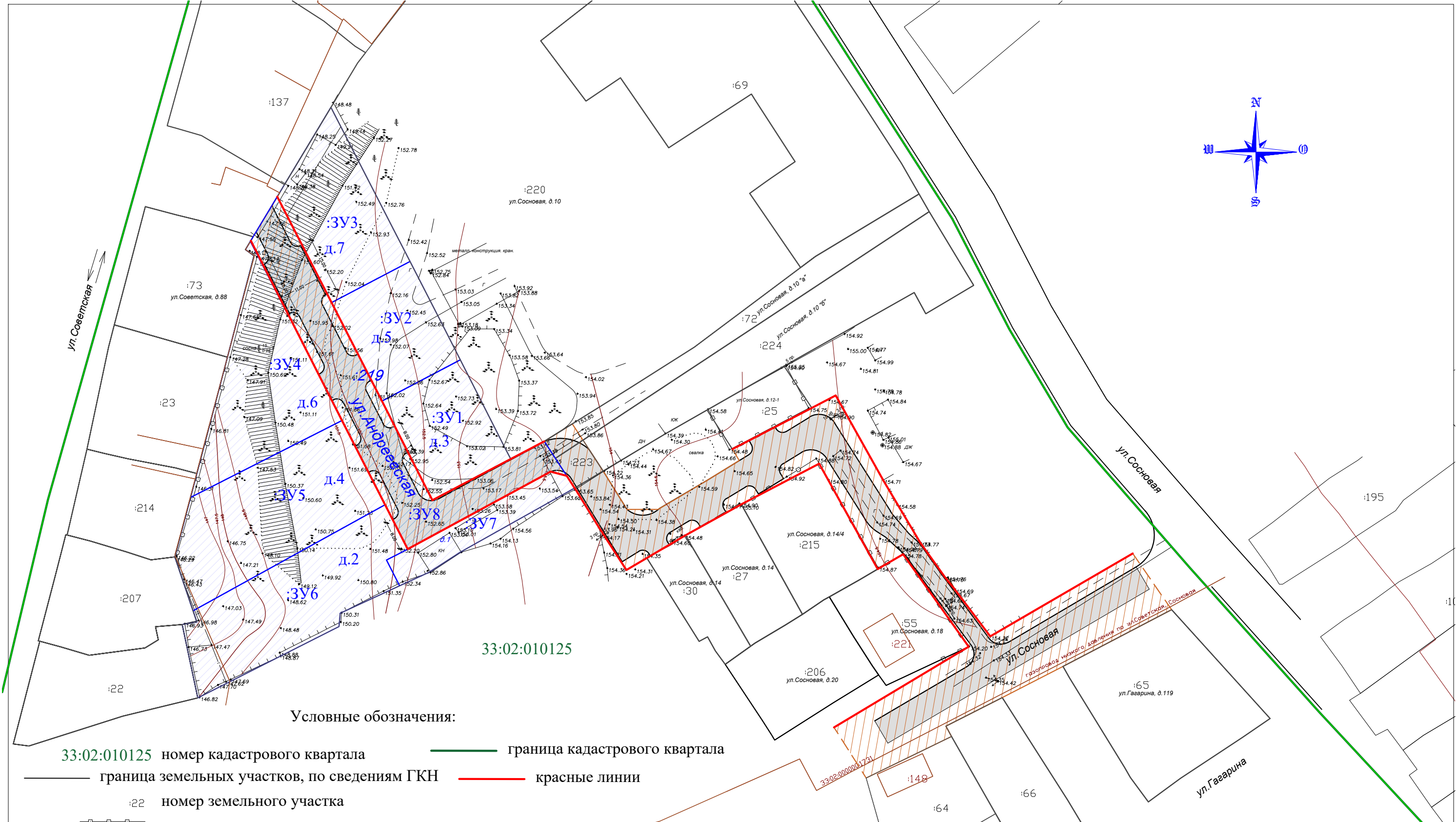
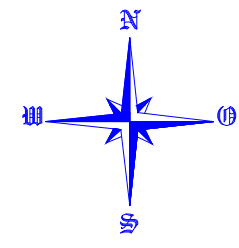


Генеральный директор _____ И.В. Быстров



Главный архитектор проекта _____ А.В. Вартанова

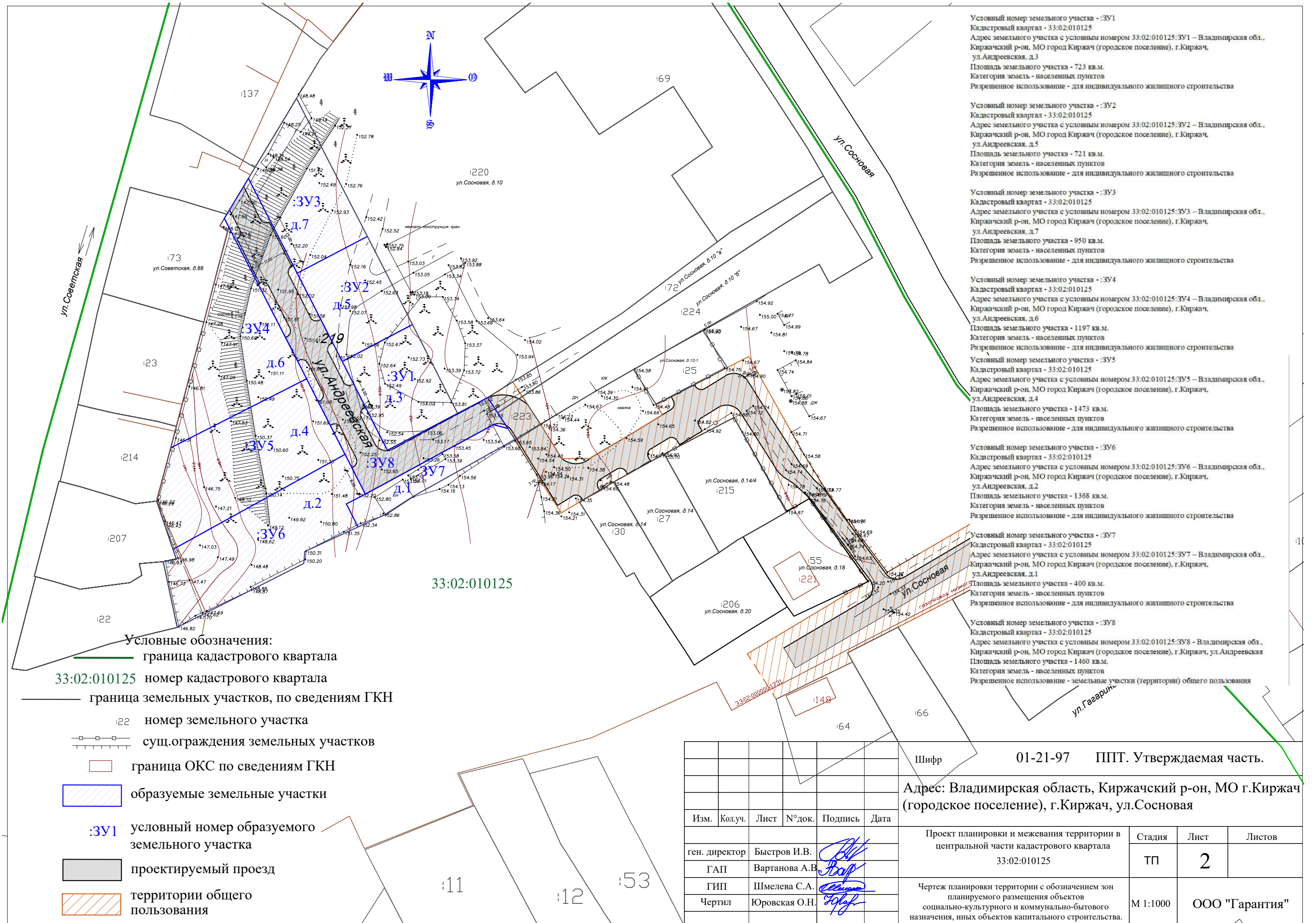
г. Киржач 2021 г.



Условные обозначения:

- 33:02:010125 номер кадастрового квартала
- граница кадастрового квартала
- граница земельных участков, по сведениям ГКН
- красные линии
- :22 номер земельного участка
- сущ.ограждения земельных участков
- граница ОКС по сведениям ГКН
- образуемые земельные участки
- :ЗУ1 условный номер образуемого земельного участка
- проектируемый проезд
- территории общего пользования

					Шифр	01-21-97	ППТ. Утверждаемая часть.				
					Адрес: Владимирская область, Киржачский р-он, МО г.Киржач (городское поселение), г.Киржач, ул.Сосновая						
Изм.	Кол.уч.	Лист	№ док.	Подпись	Дата	Проект планировки и межевания территории в центральной части кадастрового квартала 33:02:010125			Стадия	Лист	Листов
ген. директор		Быстров И.В.							ТП	1	
ГАП		Вартанова А.В.									
ГИП		Шмелева С.А.									
Чертил		Юровская О.Н.				Чертеж планировки территории с обозначением красных линий.	М 1:1000	ООО "Гарантия"			



Условный номер земельного участка - :ЗУ1
 Кадастровый квартал - 33:02:010125
 Адрес земельного участка с условным номером 33:02:010125:ЗУ1 – Владимирская обл., Киржачский р-он, МО город Киржач (городское поселение), г.Киржач, ул. Андреевская, д.3
 Площадь земельного участка - 723 кв.м.
 Категория земель - населенных пунктов
 Разрешенное использование - для индивидуального жилищного строительства

Условный номер земельного участка - :ЗУ2
 Кадастровый квартал - 33:02:010125
 Адрес земельного участка с условным номером 33:02:010125:ЗУ2 – Владимирская обл., Киржачский р-он, МО город Киржач (городское поселение), г.Киржач, ул. Андреевская, д.5
 Площадь земельного участка - 721 кв.м.
 Категория земель - населенных пунктов
 Разрешенное использование - для индивидуального жилищного строительства

Условный номер земельного участка - :ЗУ3
 Кадастровый квартал - 33:02:010125
 Адрес земельного участка с условным номером 33:02:010125:ЗУ3 – Владимирская обл., Киржачский р-он, МО город Киржач (городское поселение), г.Киржач, ул. Андреевская, д.7
 Площадь земельного участка - 950 кв.м.
 Категория земель - населенных пунктов
 Разрешенное использование - для индивидуального жилищного строительства

Условный номер земельного участка - :ЗУ4
 Кадастровый квартал - 33:02:010125
 Адрес земельного участка с условным номером 33:02:010125:ЗУ4 – Владимирская обл., Киржачский р-он, МО город Киржач (городское поселение), г.Киржач, ул. Андреевская, д.6
 Площадь земельного участка - 1197 кв.м.
 Категория земель - населенных пунктов
 Разрешенное использование - для индивидуального жилищного строительства

Условный номер земельного участка - :ЗУ5
 Кадастровый квартал - 33:02:010125
 Адрес земельного участка с условным номером 33:02:010125:ЗУ5 – Владимирская обл., Киржачский р-он, МО город Киржач (городское поселение), г.Киржач, ул. Андреевская, д.4
 Площадь земельного участка - 1473 кв.м.
 Категория земель - населенных пунктов
 Разрешенное использование - для индивидуального жилищного строительства

Условный номер земельного участка - :ЗУ6
 Кадастровый квартал - 33:02:010125
 Адрес земельного участка с условным номером 33:02:010125:ЗУ6 – Владимирская обл., Киржачский р-он, МО город Киржач (городское поселение), г.Киржач, ул. Андреевская, д.2
 Площадь земельного участка - 1368 кв.м.
 Категория земель - населенных пунктов
 Разрешенное использование - для индивидуального жилищного строительства

Условный номер земельного участка - :ЗУ7
 Кадастровый квартал - 33:02:010125
 Адрес земельного участка с условным номером 33:02:010125:ЗУ7 – Владимирская обл., Киржачский р-он, МО город Киржач (городское поселение), г.Киржач, ул. Андреевская, д.1
 Площадь земельного участка - 400 кв.м.
 Категория земель - населенных пунктов
 Разрешенное использование - для индивидуального жилищного строительства

Условный номер земельного участка - :ЗУ8
 Кадастровый квартал - 33:02:010125
 Адрес земельного участка с условным номером 33:02:010125:ЗУ8 - Владимирская обл., Киржачский р-он, МО город Киржач (городское поселение), г.Киржач, ул. Андреевская
 Площадь земельного участка - 1460 кв.м.
 Категория земель - населенных пунктов
 Разрешенное использование - земельные участки (территории) общего пользования

Условные обозначения:
 — граница кадастрового квартала

33:02:010125 номер кадастрового квартала

— граница земельных участков, по сведениям ГКН

:22 номер земельного участка

— суц.ограждения земельных участков

□ граница ОКС по сведениям ГКН

▨ образуемые земельные участки

:ЗУ1 условный номер образуемого земельного участка

▭ проектируемый проезд

▨ территории общего пользования

Шифр					01-21-97	ППТ. Утверждаемая часть.			
Адрес: Владимирская область, Киржачский р-он, МО г.Киржач (городское поселение), г.Киржач, ул.Сосновая									
Изм.	Кол.уч.	Лист	№ док.	Подпись	Дата	Проект планировки и межевания территории в центральной части кадастрового квартала 33:02:010125	Стадия	Лист	Листов
	ген. директор	Быстров И.В.		<i>[Подпись]</i>			ТП	2	
	ГАП	Вартанова А.В.		<i>[Подпись]</i>					
	ГИП	Шмелева С.А.		<i>[Подпись]</i>					
	Чертил	Юровская О.Н.		<i>[Подпись]</i>		Чертеж планировки территории с обозначением зон планируемого размещения объектов социально-культурного и коммунально-бытового назначения, иных объектов капитального строительства.	M 1:1000	ООО "Гарантия"	

Общество с ограниченной ответственностью «Гарантия»
ОГРН 1023300997246
САМОРЕГУЛИРУЕМАЯ ОРГАНИЗАЦИЯ
Ассоциация «Объединение проектировщиков Владимирской области»
СРО-П-059-20112009

**ПРОЕКТ ПЛАНИРОВКИ ТЕРРИТОРИИ
И ПРОЕКТ МЕЖЕВАНИЯ ТЕРРИТОРИИ
в центральной части кадастрового квартала
33:02:010125 в районе ул.Сосновая, г.Киржач,
Владимирская область**

МАТЕРИАЛЫ ПО ОБОСНОВАНИЮ



Генеральный директор _____ И.В. Быстров



Главный архитектор проекта _____ А.В. Вартанова

г. Киржач 2021 г.

Содержание.

Введение	
1. Современная планировочная ситуация	
1.1 Местоположение в системе расселения	
1.2 Характеристика природных и инженерно-геологических условий	
1.3 Анализ существующей застройки и планировочных ограничений	
2. Проектные решения	
2.1 Функционально-планировочное решение	
2.2 Территории общего пользования и красные линии	
2.3 Транспортная инфраструктура	
2.4 Инженерная инфраструктура	
2.5 Охрана окружающей среды	
2.6 Защита от воздействий чрезвычайных ситуаций и мероприятия ГО и ЧС	
2.7 Техничко-экономические показатели	
3. Проект межевания территории	
3.1 Правовая основа системы землепользования	
3.1.1 Действующая система землепользования	
3.1.2 Анализ сложившейся застройки	
3.1.3 Сервитуты и иные обременения	
3.1.4 Порядок формирования земельных участков	
3.1.5 Рекомендации по порядку установления границ на местности	
3.2 Проектные решения	
3.2.1 Общие указания по формированию земельных участков	
3.2.2 Предложения по межеванию земельных участков, сведения о которых имеются в ГКН	
3.2.3 Экспликация участков	

Введение

Проект планировки территории и проект межевания территории в центральной части кадастрового квартала 33:02:010125 в районе ул.Сосновая, г.Киржач, Владимирская область разработан в соответствии с действующими:

- Градостроительный кодекс Российской Федерации от 29 декабря 2004 г. № 190-ФЗ
- Земельный кодекс Российской Федерации 25 октября 2001 года N 136-ФЗ
- СанПиН 2.2.1/2.1.1.1200-03 "Санитарно-защитные зоны и санитарная классификация предприятий, сооружений и иных объектов".
- ПЗЗ города Киржач, в действующей редакции
- СП 42 13330.2011 "Градостроительство. Планировка и застройка городских и сельских поселений." Актуализированная редакция СНиП 2.07.01-89*
- Федеральный закон от 22 июля 2008 г. № 123-ФЗ "Технический регламент о требованиях пожарной безопасности"

В основу разработки проекта положены следующие исходные данные:

1. Постановление на разработку проекта планировки и проекта межевания территории
2. Топографическая съемка М 1:500, выполненная ООО «Гарантия»
3. Проектные материалы.

Заказчиком проекта является Дубровский А.Е.

Площадь территории в границах проектирования составила –1,6 га.

Проектная документация выполнена в соответствии с требованиями и правилами нормативных документов и обеспечит устойчивое развитие территории.

1. Современная планировочная ситуация

1.1 Местоположение в системе расселения

Киржач — город во Владимирской области России. Административный центр Киржачского района.

Расположен в 125 км к западу от Владимира и в 90 км от Москвы на реке Киржач (левый приток реки Клязьмы). Железнодорожная станция на линии Александров — Орехово-Зуево, входящей в Большое кольцо Московской железной дороги.

1.2 Характеристика природных и инженерно-геологических условий

-Рельеф

Проектируемый участок расположен на рельефе с перепадами высот с востока на запад 117,2м. (153,92– 146.22)

-Климат

Климат города умеренно континентальный. Здесь тёплое лето, холодная зима и хорошо выраженные переходные периоды — весна и осень. Средняя температура июля составляет +18,2 градуса по Цельсию, января 10,6 градуса, среднегодовое количество осадков 584 мм. По многолетним наблюдениям количество дней с температурой выше 0 градусов составляет 151 день. Снеговой покров держится 4—5 месяцев, снег укрывает землю обычно в конце ноября — начале декабря, сходит снег с открытых мест в середине апреля, в лесу — в конце апреля.

-Почва

Совокупность всех факторов почвообразования (рельеф, почвообразующие породы, растительность, климат, производственная деятельность человека) определила разнообразный почвенный покров. Почвенный покров представлен подзолистыми, дерновыми, болотными и пойменными почвами. Преобладающим типом почв являются дерново-подзолистые почвы.

-Гидрография, гидрология

На территории города протекает р. Киржач (левый приток реки Клязьмы).

1.3 Анализ существующей застройки и планировочных ограничений

Участок, отведенный под проект планировки, находится в г.Киржач Владимирской области. Согласно правил землепользования и застройки города Киржач территория проектирования находится в территориальной зоне Ж-3.

Выкопировка из ПЗЗ города Киржач. Карта градостроительного зонирования



Территориальная зона Ж-3 предназначена для застройки индивидуальными жилыми домами выделена для обеспечения правовых условий формирования кварталов комфортного жилья на территориях застройки при низкой плотности использования территории и преимущественном размещении объектов индивидуального жилищного строительства, личного подсобного хозяйства и жилых домов блокированной застройки.

На территории в настоящее время располагаются объекты ИЖС, приусадебные участки, хоз.постройки, огороды, зеленые насаждения и инженерные коммуникации.

2. Проектные решения

2.1 Функционально-планировочное решение

Основным принципом организации территории в границах проекта планировки является повышение эффективности ее использования. Так же предлагается комплекс мероприятий по благоустройству территории, организации транспортного обслуживания территории для создания комфортной среды жизнедеятельности.

Объектов капитального строительства федерального, регионального, местного значения на территории кадастрового квартала 33:02:010125 не имеется.

2.2 Территории общего пользования и красные линии

Согласно Градостроительному кодексу, гл.1, ст.1, п/п.11, красные линии - линии, которые обозначают существующие, планируемые (изменяемые, вновь образуемые) границы территорий общего пользования и (или) границы территорий, занятых линейными объектами и (или) предназначенных для размещения линейных объектов.

В данном проекте красные линии обозначают границы территории общего пользования, отведенные под проезды и размещение инженерных коммуникаций.

Действующие красные линии обязательны для соблюдения всеми субъектами градостроительной деятельности при строительстве новых и реконструкции существующих объектов, а также при формировании границ земельных участков. Утверждение красных линий не влечет за собой прекращение прав юридических и физических лиц на существующие земельные участки и другие объекты недвижимости, а является основанием для последующего принятия (в случае необходимости) решений об изъятии, в том числе путем выкупа земельных участков для реализации государственных и муниципальных нужд по развитию транспортной и инженерной инфраструктуры.

2.3 Транспортная инфраструктура

Необходимое развитие улично-дорожной сети:

- организация улично-дорожной сети по ул.Сосновая(на данный момент улица имеет грунтовое покрытие).

Транспортная сеть представляет собой замкнутую систему улиц, проездов. В целом сеть улиц и проездов проектируемой территории обеспечивает удобную, быструю и безопасную связь со всеми функциональными зонами.

2.4 Инженерная инфраструктура

По территории проектирования проходят инженерные сети:газопровод подземный и линии ЛЭП. Подземные коммуникации необходимо закладывать в специальные гильзы для укладки подземных инженерных сетей.

Вертикальную планировку территории проектирования предлагается выполнить с допустимыми уровнями уклона поверхности земли.

Схема границ зон с особыми условиями использования территорий обеспечивает трассировку и взаиморасположение проектируемых инженерных сетей в соответствии с нормативными документами.

2.5 Охрана окружающей среды

Защита атмосферного воздуха.

Основным источником загрязнения воздуха на данной территории являются выхлопные газы машин.

Зеленые насаждения на проектируемом участке рекомендуется максимально сохранить по улицам. Все свободные от покрытий участки улиц рекомендуется озеленять и благоустраивать. Для озеленения рекомендуется ассортимент деревьев и кустарников местных пород.

Защита почвы от загрязнения. Основным источником загрязнения почвы на проектируемой территории является бытовой мусор. Сбор и вывоз бытового мусора осуществляется службой коммунального хозяйства в соответствии с утвержденным администрацией схемой и графиком или службой коммунального хозяйства. Сбор и вывоз бытового мусора осуществляется по схеме: твердый мусор выносятся в контейнер и вывозится на полигон для ТБО.

Защита водных источников от загрязнения. Источником питьевой воды для населения города являются подземные воды хорошо защищенных подземных горизонтов. На всех водопроводных системах хозяйственно-питьевого назначения предусматриваются зоны санитарной охраны в

целях обеспечения их санитарно-эпидемиологической надежности. Зона источника водоснабжения в месте забора воды должна состоять из трех поясов: первого – строгого режима, второго и третьего – режимов ограничения.

2.6 Защита от воздействий чрезвычайных ситуаций и мероприятия ГО и ЧС

В настоящем разделе приводятся основные требования ГО и ЧС к проекту планировки территории, направленные на безопасность проживания и защиту населения в чрезвычайных ситуациях.

Потенциальными источниками ЧС техногенного и природного характера являются возможные пожары ближайших участков леса, террористические акты, взрывы на газопроводе.

Обеспечение устойчивости жизнедеятельности и безопасного проживания достигается путем реализации требований градостроительных, противопожарных и экологических нормативов.

Предупреждение чрезвычайных ситуаций обуславливается системой мероприятий:

- технический мониторинг инженерных сетей и оборудования;
- своевременное оповещение и эвакуация людей из зоны пожаров;
- предотвращение несанкционированного вмешательства к системам жизнедеятельности, охрана объектов (инженерные системы, школа, детский сад, ФАП и пр.);
- соблюдение противопожарных разрывов между участками леса и зданиями не менее 15 метров, противопожарных проездов жилых кварталов индивидуальной застройки и участков общественных зданий.

Улично-дорожная сеть проектируемой территории рассчитана на удобную связь с центральной дорогой, а также на обеспечение свободного доступа пожарных машин к объектам эвакуации и пожаротушения.

2.7 Техничко-экономические показатели

Условный номер земельного участка - :ЗУ1

Кадастровый квартал - 33:02:010125

Адрес земельного участка с условным номером 33:02:010125:ЗУ1 – Владимирская обл., Киржачский р-он, МО город Киржач (городское поселение), г.Киржач, ул.Андреевская, д.3

Площадь земельного участка - 723 кв.м.

Категория земель - населенных пунктов

Разрешенное использование - для индивидуального жилищного строительства

Условный номер земельного участка - :ЗУ2

Кадастровый квартал - 33:02:010125

Адрес земельного участка с условным номером 33:02:010125:ЗУ2 – Владимирская обл., Киржачский р-он, МО город Киржач (городское поселение), г.Киржач, ул.Андреевская, д.5

Площадь земельного участка - 721 кв.м.

Категория земель - населенных пунктов

Разрешенное использование - для индивидуального жилищного строительства

Условный номер земельного участка - :ЗУ3

Кадастровый квартал - 33:02:010125

Адрес земельного участка с условным номером 33:02:010125:ЗУ3 – Владимирская обл., Киржачский р-он, МО город Киржач (городское поселение), г.Киржач, ул.Андреевская, д.7

Площадь земельного участка - 950 кв.м.

Категория земель - населенных пунктов

Разрешенное использование - для индивидуального жилищного строительства

Условный номер земельного участка - :ЗУ4

Кадастровый квартал - 33:02:010125

Адрес земельного участка с условным номером 33:02:010125:ЗУ4 – Владимирская обл., Киржачский р-он, МО город Киржач (городское поселение), г.Киржач, ул.Андреевская, д.6

Площадь земельного участка - 1197 кв.м.

Категория земель - населенных пунктов

Разрешенное использование - для индивидуального жилищного строительства

Условный номер земельного участка - :ЗУ5

Кадастровый квартал - 33:02:010125

Адрес земельного участка с условным номером 33:02:010125:ЗУ5 – Владимирская обл., Киржачский р-он, МО город Киржач (городское поселение), г.Киржач, ул.Андреевская, д.4

Площадь земельного участка - 1473 кв.м.

Категория земель - населенных пунктов

Разрешенное использование - для индивидуального жилищного строительства

Условный номер земельного участка - :ЗУ6

Кадастровый квартал - 33:02:010125

Адрес земельного участка с условным номером 33:02:010125:ЗУ6 – Владимирская обл., Киржачский р-он, МО город Киржач (городское поселение), г.Киржач, ул.Андреевская, д.2

Площадь земельного участка - 1368 кв.м.

Категория земель - населенных пунктов

Разрешенное использование - для индивидуального жилищного строительства

Условный номер земельного участка - :ЗУ7

Кадастровый квартал - 33:02:010125

Адрес земельного участка с условным номером 33:02:010125:ЗУ7 – Владимирская обл., Киржачский р-он, МО город Киржач (городское поселение), г.Киржач, ул.Андреевская, д.1

Площадь земельного участка - 400 кв.м.

Категория земель - населенных пунктов

Разрешенное использование - для индивидуального жилищного строительства

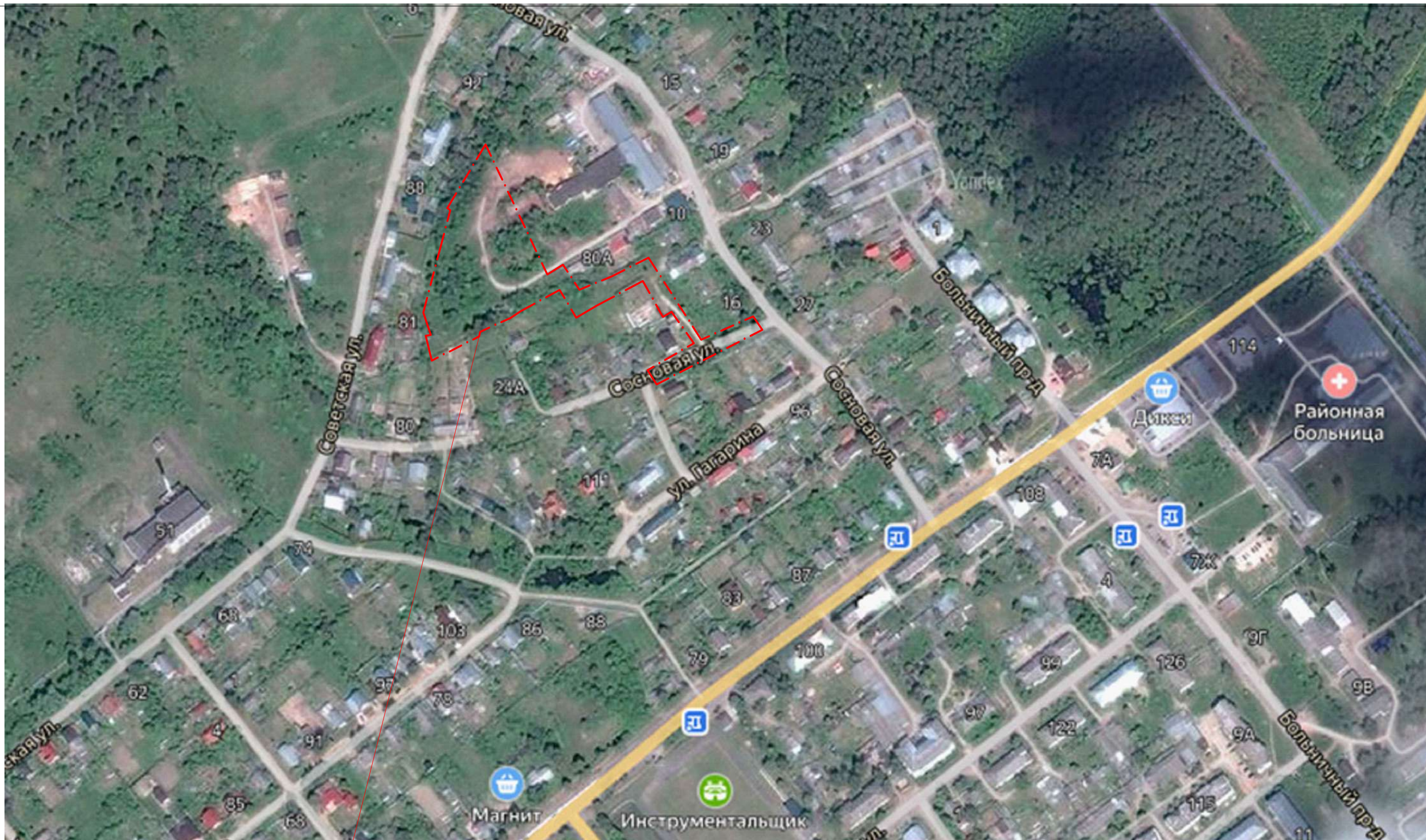
Условный номер земельного участка - :ЗУ8

Кадастровый квартал - 33:02:010125

Адрес земельного участка с условным номером 33:02:010125:ЗУ8 - Владимирская обл., Киржачский р-он, МО город Киржач (городское поселение), г.Киржач, ул.Андреевская Площадь земельного участка - 1460 кв.м.

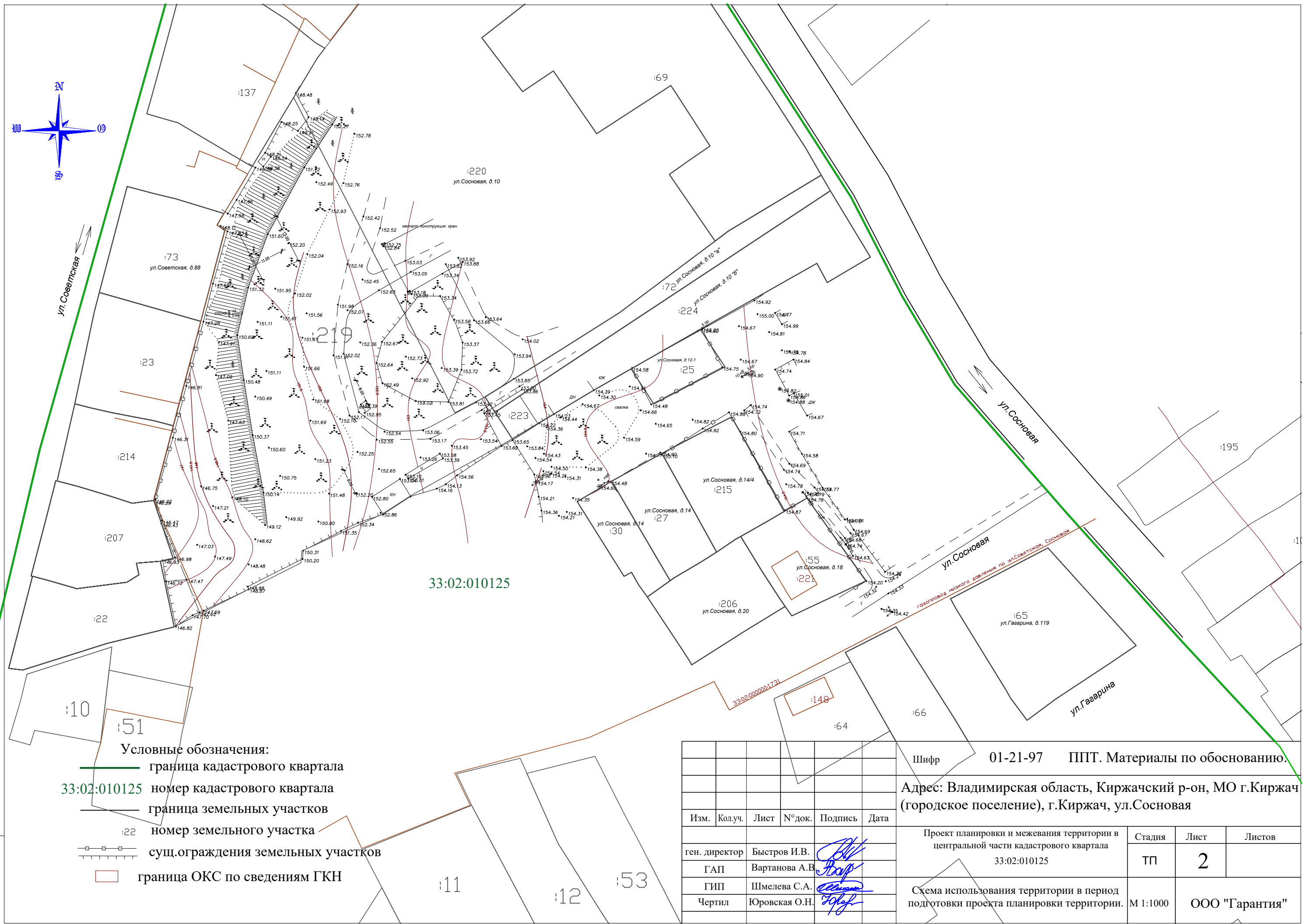
Категория земель - населенных пунктов

Разрешенное использование - земельные участки (территории) общего пользования



Территория проектирования

						Шифр	01-21-97	ППТ. Материалы по обоснованию.			
						Адрес: Владимирская область, Киржачский р-он, МО г.Киржач (городское поселение), г.Киржач, ул.Сосновая					
Изм.	Кол.уч.	Лист	№ док.	Подпись	Дата	Проект планировки и межевания территории в центральной части кадастрового квартала 33:02:010125			Стадия	Лист	Листов
ген. директор				Быстров И.В.					ТП	1	
				ГАП		Схема расположения элемента планировочной структуры			М 1:1000	ООО "Гарантия"	
				Вартанова А.В.							
				ГИП							
				Чертил							
				Шмелева С.А.							
				Юровская О.Н.							



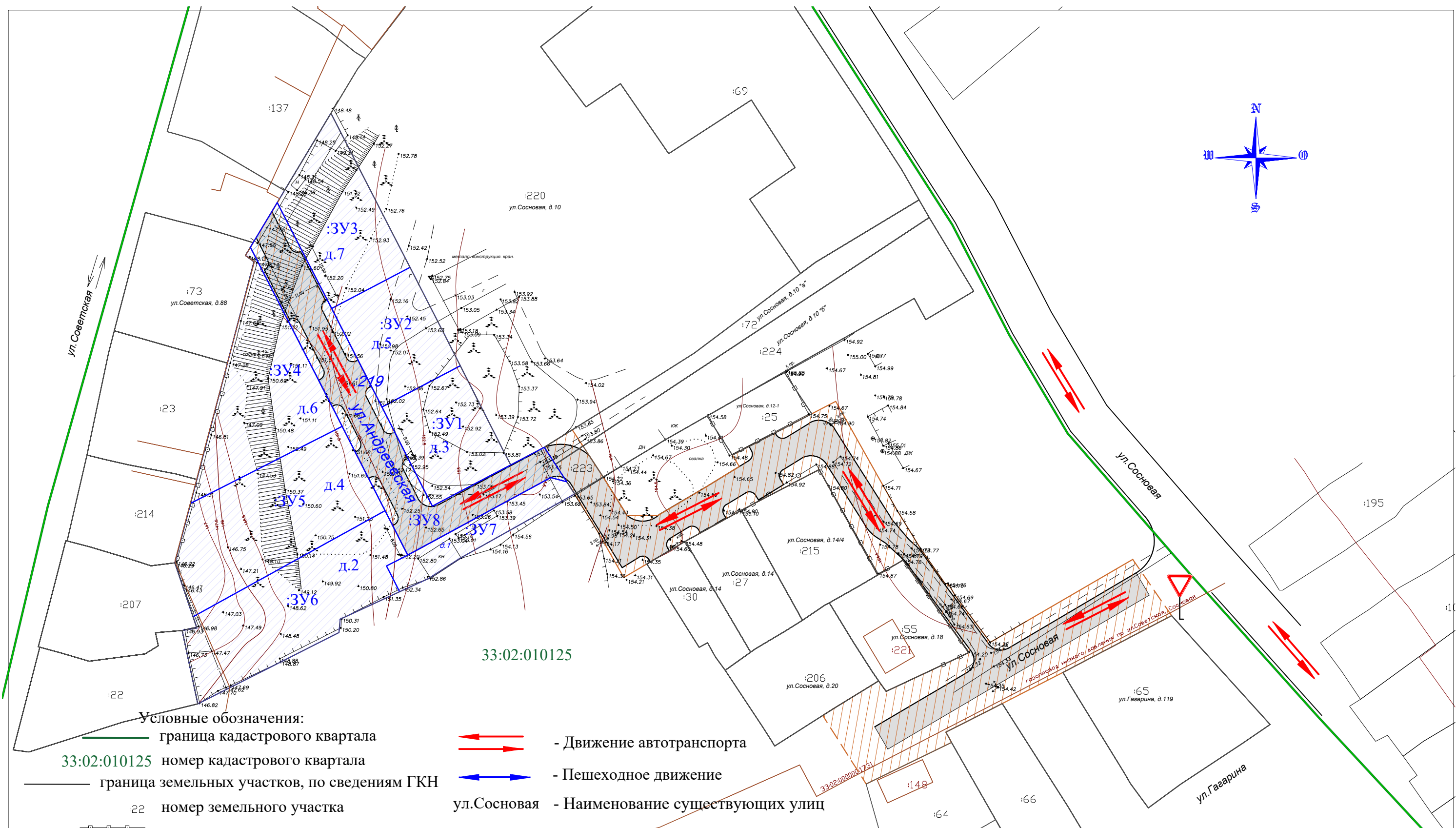
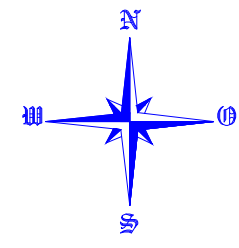
Условные обозначения:

- граница кадастрового квартала
- 33:02:010125** номер кадастрового квартала
- граница земельных участков
- :22 номер земельного участка
- сущ. ограждения земельных участков
- граница ОКС по сведениям ГКН

Шифр 01-21-97 ППТ. Материалы по обоснованию.

Адрес: Владимирская область, Киржачский р-он, МО г.Киржач (городское поселение), г.Киржач, ул.Сосновая

Изм.	Кол.уч.	Лист	№ док.	Подпись	Дата	Проект планировки и межевания территории в центральной части кадастрового квартала 33:02:010125	Стадия	Лист	Листов
ген. директор		Быстров И.В.		<i>[Signature]</i>			Схема использования территории в период подготовки проекта планировки территории.	ТП	2
ГАП		Вартанова А.В.		<i>[Signature]</i>		М 1:1000		ООО "Гарантия"	
ГИП		Шмелева С.А.		<i>[Signature]</i>					
Чертил		Юрковская О.Н.		<i>[Signature]</i>					

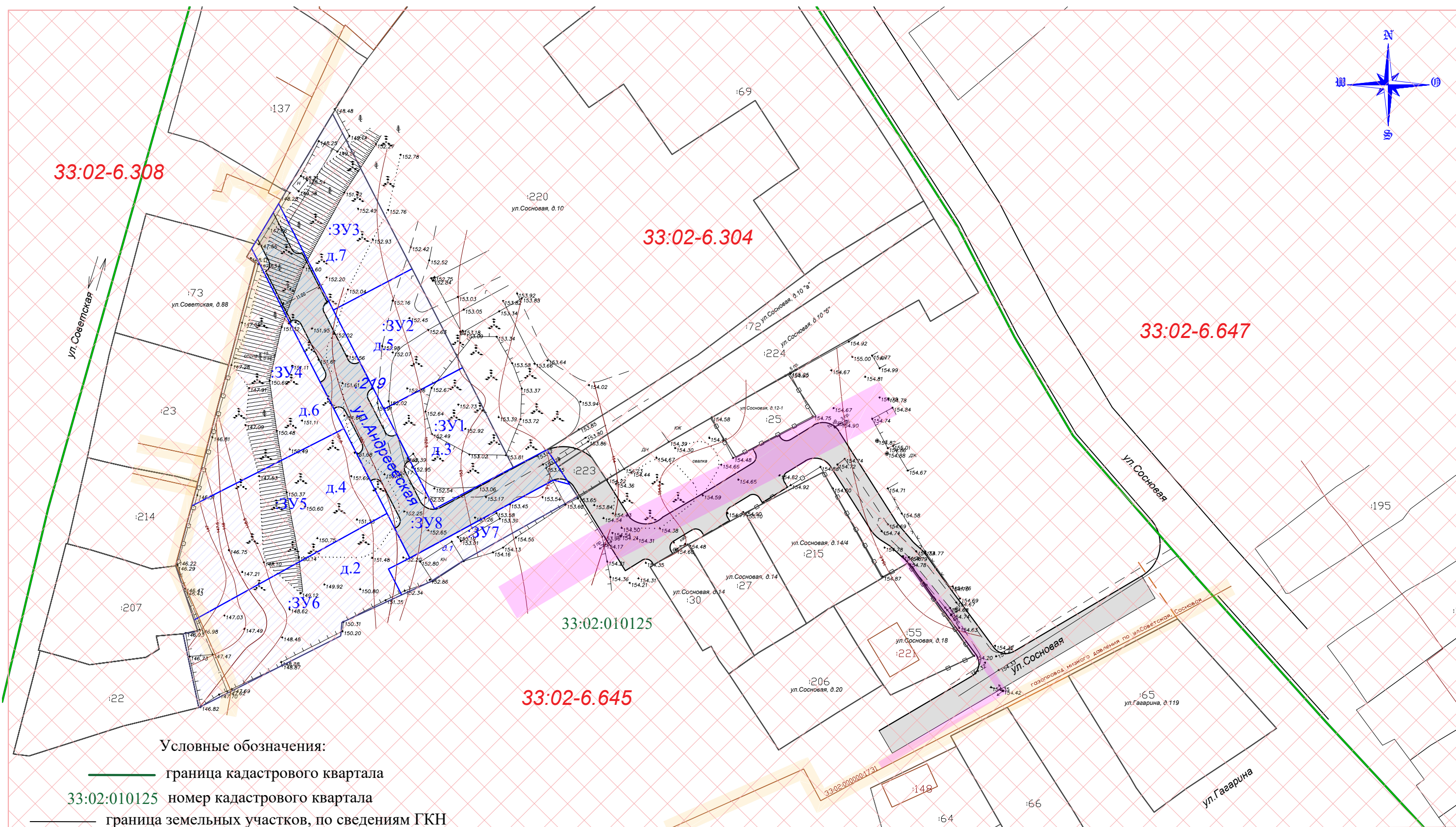
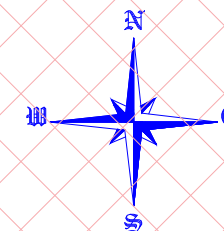


- Условные обозначения:
- граница кадастрового квартала
 - 33:02:010125 номер кадастрового квартала
 - граница земельных участков, по сведениям ГКН
 - :22 номер земельного участка
 - сущ.ограждения земельных участков
 - граница ОКС по сведениям ГКН
 - ▨ образуемые земельные участки
 - :ЗУ1 условный номер образуемого земельного участка
 - ▭ проектируемый проезд
 - ▨ территории общего пользования

- ← → - Движение автотранспорта
- ← → - Пешеходное движение
- ул.Сосновая - Наименование существующих улиц

Дорожные знаки
знак 2.4 "Уступите дорогу"

Шифр 01-21-97 ППТ. Материалы по обоснованию.					
Адрес: Владимирская область, Киржачский р-он, МО г.Киржач (городское поселение), г.Киржач, ул.Сосновая					
Изм.	Кол.уч.	Лист	№ док.	Подпись	Дата
ген. директор	Быстров И.В.			<i>И.В. Быстров</i>	
ГАП	Вартанова А.В.			<i>А.В. Вартанова</i>	
ГИП	Шмелева С.А.			<i>С.А. Шмелева</i>	
Чертил	Юровская О.Н.			<i>О.Н. Юровская</i>	
Проект планировки и межевания территории в центральной части кадастрового квартала 33:02:010125				Стадия	Лист
Схема организации улично-дорожной сети и схема движения транспорта на соответствующей территории				ТП	3
				М 1:1000	ООО "Гарантия"



Условные обозначения:

- граница кадастрового квартала
- 33:02:010125 номер кадастрового квартала
- граница земельных участков, по сведениям ГКН
- граница ОКС по сведениям ГКН
- образуемые земельные участки
- :ЗУ1 условный номер образуемого земельного участка
- проектируемый проезд
- Охранная зона существующей линии газопровода
- :22 номер земельного участка
- сущ. ограждения земельных участков
- Охранная зона транспорта по сведениям ГКН
- Охранная зона существующей ЛЭП

						Шифр	01-21-97	ППТ. Материалы по обоснованию.	
						Адрес: Владимирская область, Киржачский р-он, МО г.Киржач (городское поселение), г.Киржач, ул.Сосновая			
Изм.	Кол.уч.	Лист	№ док.	Подпись	Дата	Проект планировки и межевания территории в центральной части кадастрового квартала 33:02:010125			
ген. директор	Быстров И.В.								
ГАП	Вартанова А.В.								
ГИП	Шмелева С.А.								
Чертил	Юровская О.Н.					Схема границ зон с особыми условиями использования территорий.	Стадия ТП	Лист 4	Листов
						М 1:1000	ООО "Гарантия"		

Общество с ограниченной ответственностью «Гарантия»
ОГРН 1023300997246
САМОРЕГУЛИРУЕМАЯ ОРГАНИЗАЦИЯ
Ассоциация «Объединение проектировщиков Владимирской области»
СРО-П-059-20112009

**ПРОЕКТ ПЛАНИРОВКИ ТЕРРИТОРИИ
И ПРОЕКТ МЕЖЕВАНИЯ ТЕРРИТОРИИ
в центральной части кадастрового квартала
33:02:010125 в районе ул.Сосновая, г.Киржач,
Владимирская область**

ПРОЕКТ МЕЖЕВАНИЯ



Генеральный директор _____ И.В. Быстров



Главный архитектор проекта _____ А.В. Вартанова

г. Киржач 2021 г.

III. Проект межевания территории

3.1 Правовая основа системы землепользования

3.1.1 Действующая система землепользования

Планировочное решение выполнено проектом планировки на основании правил землепользования и застройки города Киржач, согласно градостроительных требований и сложившейся планировочной структуры города.

3.1.2 Анализ сложившейся застройки.

На территории планировочного элемента в настоящее время располагаются объекты ИЖС, приусадебные участки, хоз.постройки, огороды, зеленые насаждения и инженерные коммуникации(линия связи, газопровод подземный и линии ЛЭП).

Данные объекты соответствуют зоне Ж-3 (согласно ПЗЗ города Киржач), в которой находится кадастровый квартал 33:02:010125.

3.1.3 Сервитуты и иные обременения.

На территории проектируемой территории имеются зоны с особыми условиями использования территории:

33:02-6.304- Зона охраны искусственных объектов. Охранная зона транспорта

33:02-6.308- Зона охраны искусственных объектов. Охранная зона транспорта

33:00-6.645- Зона охраны искусственных объектов. Охранная зона транспорта

33:00-6.647- Зона охраны искусственных объектов. Охранная зона транспорта

Особо охраняемых природных территорий, памятников архитектуры, объектов культурного наследия и археологии на территории проектирования не имеется.

3.1.4 Порядок формирования земельных участков

Принцип расчета площадей земельных участков объектов проектирования, и формирования границ, основан на необходимости создания благоприятной среды проживания, обеспечения гражданских прав, условий доступа к объектам, их содержания и обслуживания. Основываясь на данном принципе формирование земельных участков позволяет обеспечить требуемые условия, а также выделить в общей системе объектов землеустройства территории общего пользования, которые в свою очередь являются связующим звеном пространственного взаимоотношения городского сообщества.

3.1.5 Рекомендации по порядку установления границ на местности

Установление границ земельных участков на местности следует выполнять в соответствии с требованиями федерального законодательства, а также инструкции по проведению межевания, а также других нормативно правовых актов по землеустройству, действующих на территории Российской Федерации. И учитывает следующие виды работ:

- полевое обследование и оценку состояния пунктов опорной межевой сети – опорных межевых знаков,
- составление технического проекта (задания) межевания земель,

- уведомление собственников, владельцев и пользователей смежных земельных участков о производстве работ,
- согласование и закрепление на местности межевыми знаками границ земельного участка с собственниками, владельцами и пользователями смежных земельных участков,
- сдачу пунктов ОМС на наблюдение за сохранностью,
- определение координат пунктов ОМС и межевых знаков,
- определение площади земельного участка,
- составление чертежа границ земельного участка,
- контроль и приемку результатов межевания производителем работ, государственный контроль за установлением и сохранностью межевых знаков, формирование межевого дела,
- утверждение его в установленном порядке,
- осуществление постановки на государственный кадастровый учет.

Вынос межевых знаков на местность необходимо выполнить в комплексе землеустроительных работ с обеспечением мер по уведомлению заинтересованных лиц и согласованию с ними границ.

Установление границ земельных участков на местности должно быть выполнено в комплексе работ по одновременному выносу красных и других планировочных линий.

3.2 Проектные решения

3.2.1 Общие указания по формированию земельных участков

Формирование участков общего пользования выполнено исходя из условий определенного проектом планировки местоположения дорог и проездов.

Координирование объектов землепользования выполнено в местной системе координат на основе предоставленного топографо-геодезического материала.

Технология производства землеустроительных работ определена согласно действующего законодательства.

3.2.2 Предложения по межеванию земельных участков

Раздела земельного участка – это один из способов образования одного участка или нескольких самостоятельных земельных участков.

При разделе земельного участка образуются несколько земельных участков, а земельный участок, из которого при разделе образуются земельные участки, прекращает свое существование. (**ЗК РФ Статья 11.4.**) При разделе земельного участка у его собственника возникает право собственности на все образуемые в результате раздела земельные участки.

Проектом планировки предусмотрен раздел земельного участка 33:02:010125:219, расположенного по адресу: Владимирская обл, Киржачский р-н, МО г Киржач (городское поселение), г Киржач, ул Сосновая, д 10, на 8 участков.

3.2.3 Экспликация участков

Условный номер земельного участка - :ЗУ1

Кадастровый квартал - 33:02:010125

Адрес земельного участка с условным номером 33:02:010125:ЗУ1 – Владимирская обл., Киржачский р-он, МО город Киржач (городское поселение), г.Киржач, ул.Андреевская, д.3

Площадь земельного участка - 723 кв.м.

Категория земель - населенных пунктов

Разрешенное использование - для индивидуального жилищного строительства

Условный номер земельного участка - :ЗУ2
Кадастровый квартал - 33:02:010125
Адрес земельного участка с условным номером 33:02:010125:ЗУ2 – Владимирская обл.,
Киржачский р-он, МО город Киржач (городское поселение), г.Киржач,
ул.Андреевская, д.5
Площадь земельного участка - 721 кв.м.
Категория земель - населенных пунктов
Разрешенное использование - для индивидуального жилищного строительства

Условный номер земельного участка - :ЗУ3
Кадастровый квартал - 33:02:010125
Адрес земельного участка с условным номером 33:02:010125:ЗУ3 – Владимирская обл.,
Киржачский р-он, МО город Киржач (городское поселение), г.Киржач,
ул.Андреевская, д.7
Площадь земельного участка - 950 кв.м.
Категория земель - населенных пунктов
Разрешенное использование - для индивидуального жилищного строительства

Условный номер земельного участка - :ЗУ4
Кадастровый квартал - 33:02:010125
Адрес земельного участка с условным номером 33:02:010125:ЗУ4 – Владимирская обл.,
Киржачский р-он, МО город Киржач (городское поселение), г.Киржач,
ул.Андреевская, д.6
Площадь земельного участка - 1197 кв.м.
Категория земель - населенных пунктов
Разрешенное использование - для индивидуального жилищного строительства

Условный номер земельного участка - :ЗУ5
Кадастровый квартал - 33:02:010125
Адрес земельного участка с условным номером 33:02:010125:ЗУ5 – Владимирская обл.,
Киржачский р-он, МО город Киржач (городское поселение), г.Киржач,
ул.Андреевская, д.4
Площадь земельного участка - 1473 кв.м.
Категория земель - населенных пунктов
Разрешенное использование - для индивидуального жилищного строительства

Условный номер земельного участка - :ЗУ6
Кадастровый квартал - 33:02:010125
Адрес земельного участка с условным номером 33:02:010125:ЗУ6 – Владимирская обл.,
Киржачский р-он, МО город Киржач (городское поселение), г.Киржач,
ул.Андреевская, д.2
Площадь земельного участка - 1368 кв.м.
Категория земель - населенных пунктов
Разрешенное использование - для индивидуального жилищного строительства

Условный номер земельного участка - :ЗУ7
Кадастровый квартал - 33:02:010125
Адрес земельного участка с условным номером 33:02:010125:ЗУ7 – Владимирская обл.,
Киржачский р-он, МО город Киржач (городское поселение), г.Киржач,
ул.Андреевская, д.1
Площадь земельного участка - 400 кв.м.
Категория земель - населенных пунктов
Разрешенное использование - для индивидуального жилищного строительства

Условный номер земельного участка - :ЗУ8

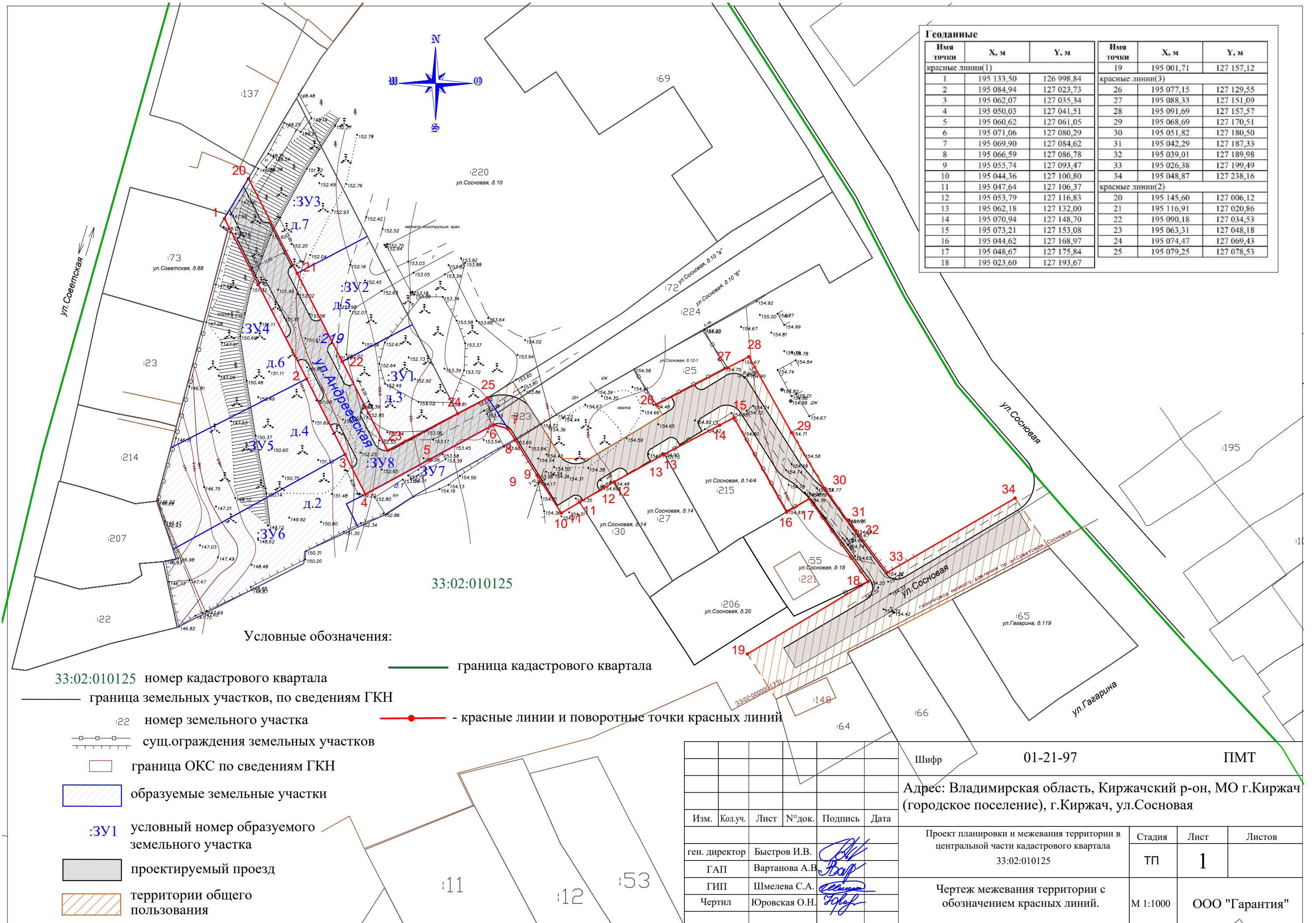
Кадастровый квартал - 33:02:010125

Адрес земельного участка с условным номером 33:02:010125:ЗУ8 - Владимирская обл., Киржачский р-он, МО город Киржач (городское поселение), г.Киржач, ул.Андреевская Площадь земельного участка - 1460 кв.м.

Категория земель - населенных пунктов

Разрешенное использование - земельные участки (территории) общего пользования

Сформированные границы земельных участков позволяют обеспечить необходимые требования по содержанию и обслуживанию объектов жилой застройки в условиях проектируемой планировочной системы квартала.



Геоданные					
Имя точки	X, м	Y, м	Имя точки	X, м	Y, м
красные линии(1)			19	195 001,71	127 157,12
1	195 133,50	126 998,84	красные линии(3)		
2	195 084,94	127 023,73	26	195 077,15	127 129,55
3	195 062,07	127 035,34	27	195 088,33	127 151,09
4	195 050,03	127 041,51	28	195 091,69	127 157,57
5	195 060,62	127 061,05	29	195 068,69	127 170,51
6	195 071,06	127 080,29	30	195 051,82	127 180,50
7	195 069,90	127 084,62	31	195 042,29	127 187,33
8	195 066,59	127 086,78	32	195 039,01	127 189,98
9	195 055,74	127 093,47	33	195 026,38	127 199,49
10	195 044,36	127 100,80	34	195 048,87	127 238,16
11	195 047,64	127 106,37	красные линии(2)		
12	195 053,79	127 116,83	20	195 145,60	127 006,12
13	195 062,18	127 132,00	21	195 116,91	127 020,86
14	195 070,94	127 148,70	22	195 090,18	127 034,53
15	195 073,21	127 153,08	23	195 063,31	127 048,18
16	195 044,62	127 168,97	24	195 074,47	127 069,43
17	195 048,67	127 175,84	25	195 079,25	127 078,53
18	195 023,60	127 193,67			

Условные обозначения:

33:02:010125 номер кадастрового квартала

— граница кадастрового квартала

— граница земельных участков, по сведениям ГКН

:22 номер земельного участка

— красные линии и поворотные точки красных линий

— суц.ограждения земельных участков

— граница ОКС по сведениям ГКН

образуемые земельные участки

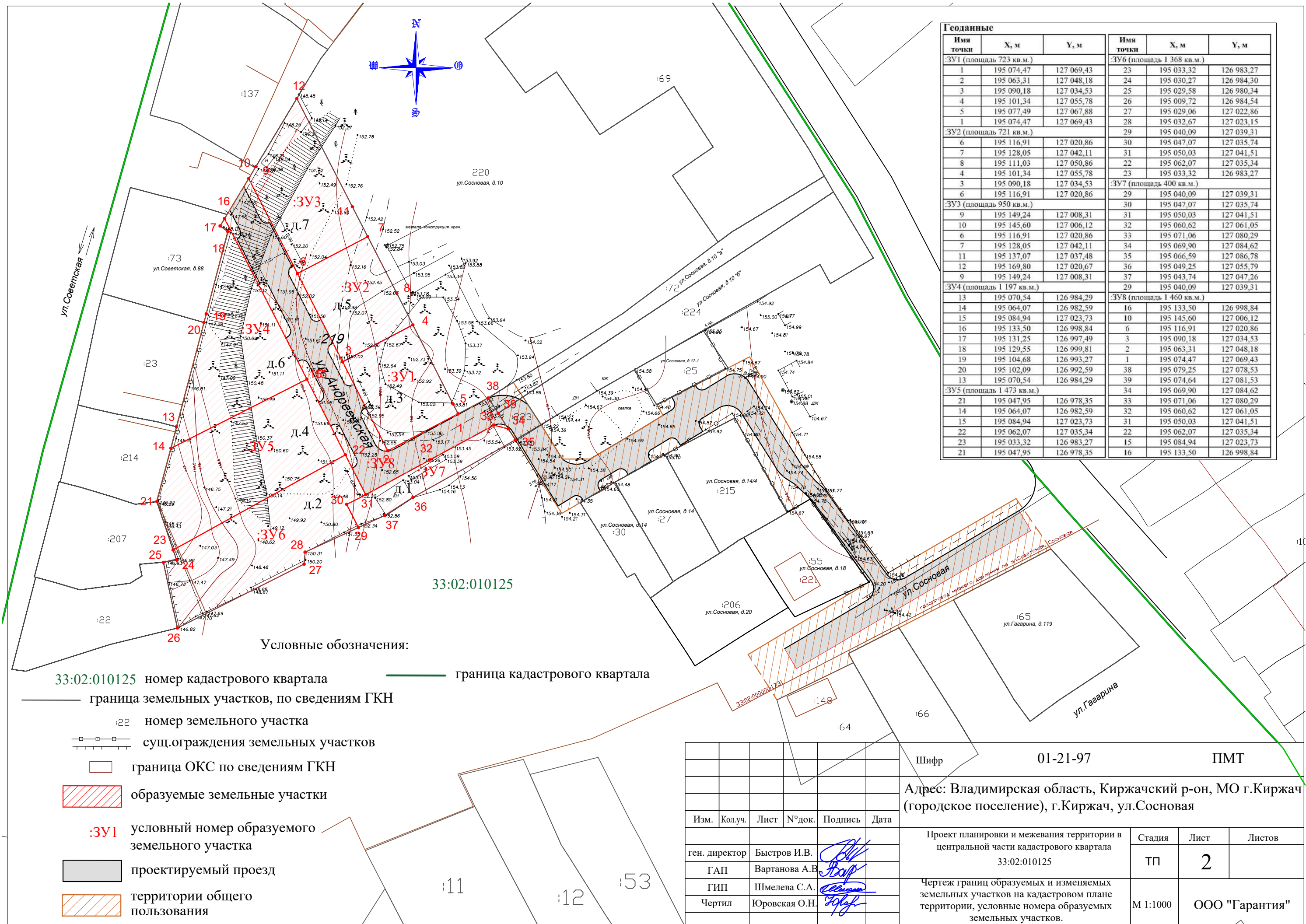
:ЗУ1 условный номер образуемого земельного участка

— проектируемый проезд

— территории общего пользования

Изм.	Кол.уч.	Лист	№ док.	Подпись	Дата
ген. директор		Быстров И.В.		<i>[Подпись]</i>	
ГАП		Вартанова А.В.		<i>[Подпись]</i>	
ГИП		Шмелева С.А.		<i>[Подпись]</i>	
Чертил		Юровская О.Н.		<i>[Подпись]</i>	

Шифр	01-21-97	ПМТ
Адрес: Владимирская область, Киржачский р-он, МО г.Киржач (городское поселение), г.Киржач, ул.Сосновая		
Проект планировки и межевания территории в центральной части кадастрового квартала	Стадия	Лист
33:02:010125	ТП	1
Чертеж межевания территории с обозначением красных линий.	М 1:1000	ООО "Гарантия"



Геоданные					
Имя точки	X, м	Y, м	Имя точки	X, м	Y, м
:ЗУ1 (площадь 723 кв.м.)			:ЗУ6 (площадь 1 368 кв.м.)		
1	195 074,47	127 069,43	23	195 033,32	126 983,27
2	195 063,31	127 048,18	24	195 030,27	126 984,30
3	195 090,18	127 034,53	25	195 029,58	126 980,34
4	195 101,34	127 055,78	26	195 009,72	126 984,54
5	195 077,49	127 067,88	27	195 029,06	127 022,86
1	195 074,47	127 069,43	28	195 032,67	127 023,15
:ЗУ2 (площадь 721 кв.м.)			:ЗУ7 (площадь 400 кв.м.)		
6	195 116,91	127 020,86	29	195 040,09	127 039,31
7	195 128,05	127 042,11	30	195 047,07	127 035,74
8	195 111,03	127 050,86	31	195 050,03	127 041,51
4	195 101,34	127 055,78	22	195 062,07	127 035,34
3	195 090,18	127 034,53	23	195 033,32	126 983,27
6	195 116,91	127 020,86	:ЗУ8 (площадь 1 460 кв.м.)		
:ЗУ3 (площадь 950 кв.м.)			29	195 040,09	127 039,31
9	195 149,24	127 008,31	30	195 047,07	127 035,74
10	195 145,60	127 006,12	31	195 050,03	127 041,51
6	195 116,91	127 020,86	32	195 060,62	127 061,05
7	195 128,05	127 042,11	33	195 071,06	127 080,29
11	195 137,07	127 037,48	34	195 069,90	127 084,62
12	195 169,80	127 020,67	35	195 066,59	127 086,78
9	195 149,24	127 008,31	36	195 049,25	127 055,79
:ЗУ4 (площадь 1 197 кв.м.)			37	195 043,74	127 047,26
13	195 070,54	126 984,29	29	195 040,09	127 039,31
14	195 064,07	126 982,59	:ЗУ9 (площадь 1 473 кв.м.)		
15	195 084,94	127 023,73	13	195 070,54	126 984,29
16	195 133,50	126 998,84	16	195 133,50	126 998,84
17	195 131,25	126 997,49	10	195 145,60	127 006,12
18	195 129,55	126 999,81	6	195 116,91	127 020,86
19	195 104,68	126 993,27	3	195 090,18	127 034,53
20	195 102,09	126 992,59	2	195 063,31	127 048,18
13	195 070,54	126 984,29	1	195 074,47	127 069,43
:ЗУ5 (площадь 1 473 кв.м.)			38	195 079,25	127 078,53
21	195 047,95	126 978,35	39	195 074,64	127 081,53
14	195 064,07	126 982,59	34	195 069,90	127 084,62
15	195 084,94	127 023,73	33	195 071,06	127 080,29
22	195 062,07	127 035,34	32	195 060,62	127 061,05
23	195 033,32	126 983,27	31	195 050,03	127 041,51
21	195 047,95	126 978,35	22	195 062,07	127 035,34
			15	195 084,94	127 023,73
			16	195 133,50	126 998,84

Условные обозначения:

- 33:02:010125 номер кадастрового квартала
- граница земельных участков, по сведениям ГКН
- :22 номер земельного участка
- суц.ограждения земельных участков
- граница ОКС по сведениям ГКН
- ▨ образуемые земельные участки
- :ЗУ1 условный номер образуемого земельного участка
- ▭ проектируемый проезд
- ▨ территории общего пользования
- граница кадастрового квартала

Изм.	Кол.уч.	Лист	№ док.	Подпись	Дата	Шифр 01-21-97 ПМТ	Адрес: Владимирская область, Киржачский р-он, МО г.Киржач (городское поселение), г.Киржач, ул.Сосновая		
ген. директор		Быстров И.В.		<i>[Подпись]</i>					
ГАП		Вартанова А.В.		<i>[Подпись]</i>		Проект планировки и межевания территории в центральной части кадастрового квартала 33:02:010125	Стадия	Лист	Листов
ГИП		Шмелева С.А.		<i>[Подпись]</i>			ТП	2	
Чертил		Юровская О.Н.		<i>[Подпись]</i>		Чертеж границ образуемых и изменяемых земельных участков на кадастровом плане территории, условные номера образуемых земельных участков.	M 1:1000	ООО "Гарантия"	