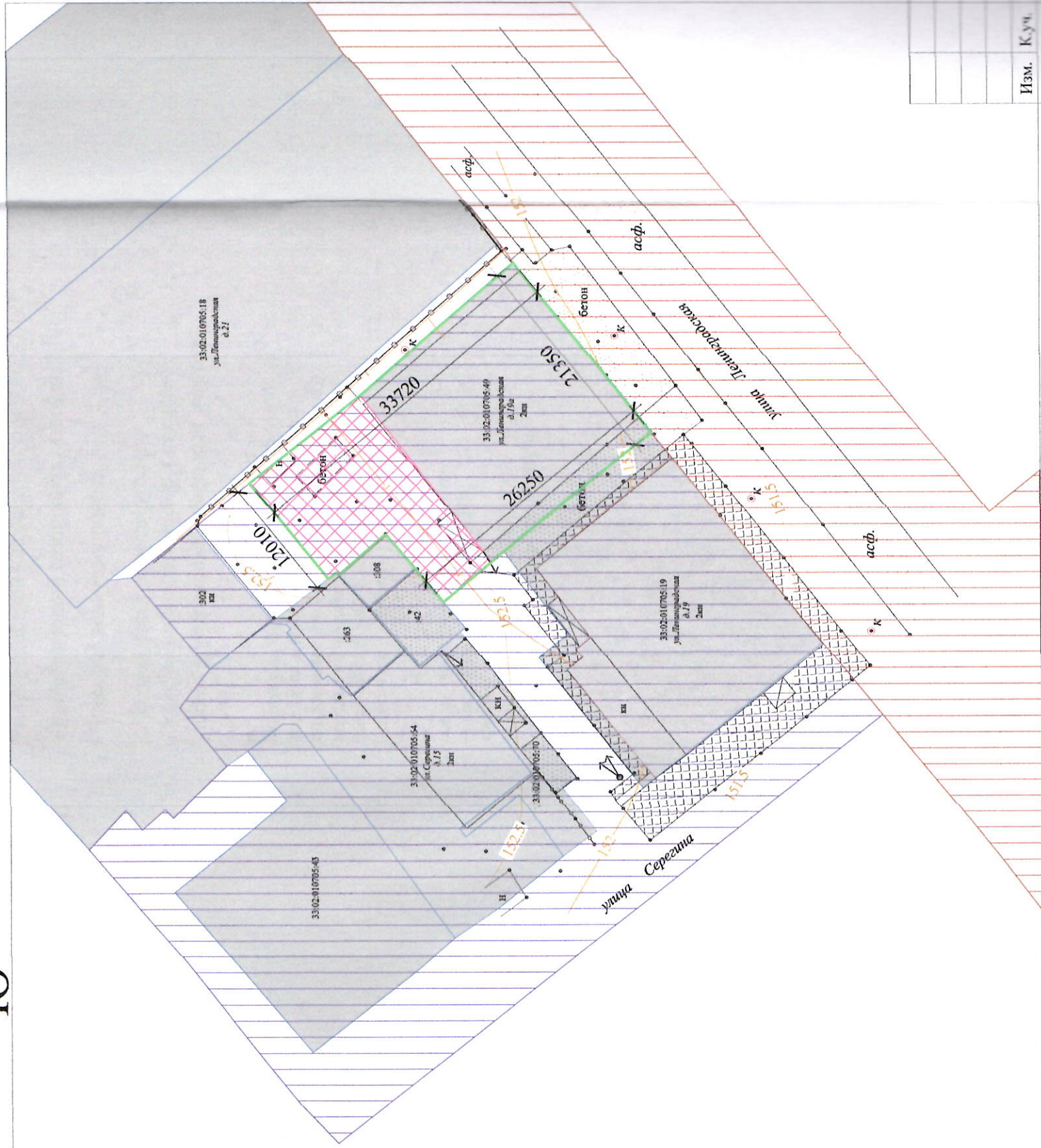


ПРОЕКТ ПЛАНИРОВКИ ТЕРРИТОРИИ

прилегающей к земельному участку с кадастровым номером 33:02:010705:49, расположенному по адресу: Владимирская область, Киржачский р-н, г.Киржач, ул.Ленинградская, д.19А

ПРОЕКТНЫЙ ПЛАН ТЕРРИТОРИИ



Условные обозначения

- существующие земельные участки стоящие на кадастровом учете
- дороги, проезды
- территориальная зона: общественно-деловая зона 33:02-7.16
- территориальная зона: производственная зона, зона инженерной и транспортной инфраструктуры 33:02-7.121
- существующий газопровод (наземный)
- граница части проектируемого участка присоединяемого к смежному
- вновь образованный земельный участок

Примечание.

Земельный участок с кадастровым номером 33:02:010705:49 полностью находится в зоне регулирования застройки и хозяйственной деятельности - ЗРЗ-2 объекта культурного наследия федерального значения "Ансамбль Благовещенского монастыря", XV-XVI вв. (Владимирская область, г. Киржач, ул. Гагарина, д. 27) 33:02-6.156

Категория земель - земли населенных пунктов

Земельный участок находится в зоне ОД-1:

Зона общественных учреждений

638,0 кв.м- площадь земельного участка

разрешенное использование: предпринимательство

"СОГЛАСОВАНО"

Заместитель главы администрации
г. Киржач

" " Мошкова М.Н. 2022 г.

"УТВЕРЖДАЮ"

Глава администрации г. Киржач
Скорооселова Н.В.

" " 2022 г.

прилегающей к земельному участку с кадастровым номером 33:02:010705:49, расположенному по адресу: Владимирская область, Киржачский р-н, г. Киржач, ул. Ленинградская, д.19А

Изм.	К.уч.	Лист	№ док.	Подпись	Дата
ГПП	Филиппов Н.С.				
ГАП	Писарев Н.С.				
Исполнил	Писарев Н.С.				

Проект планировки территории

Статья Лист Листов

Проектный план территории

ООО "Конструктор"